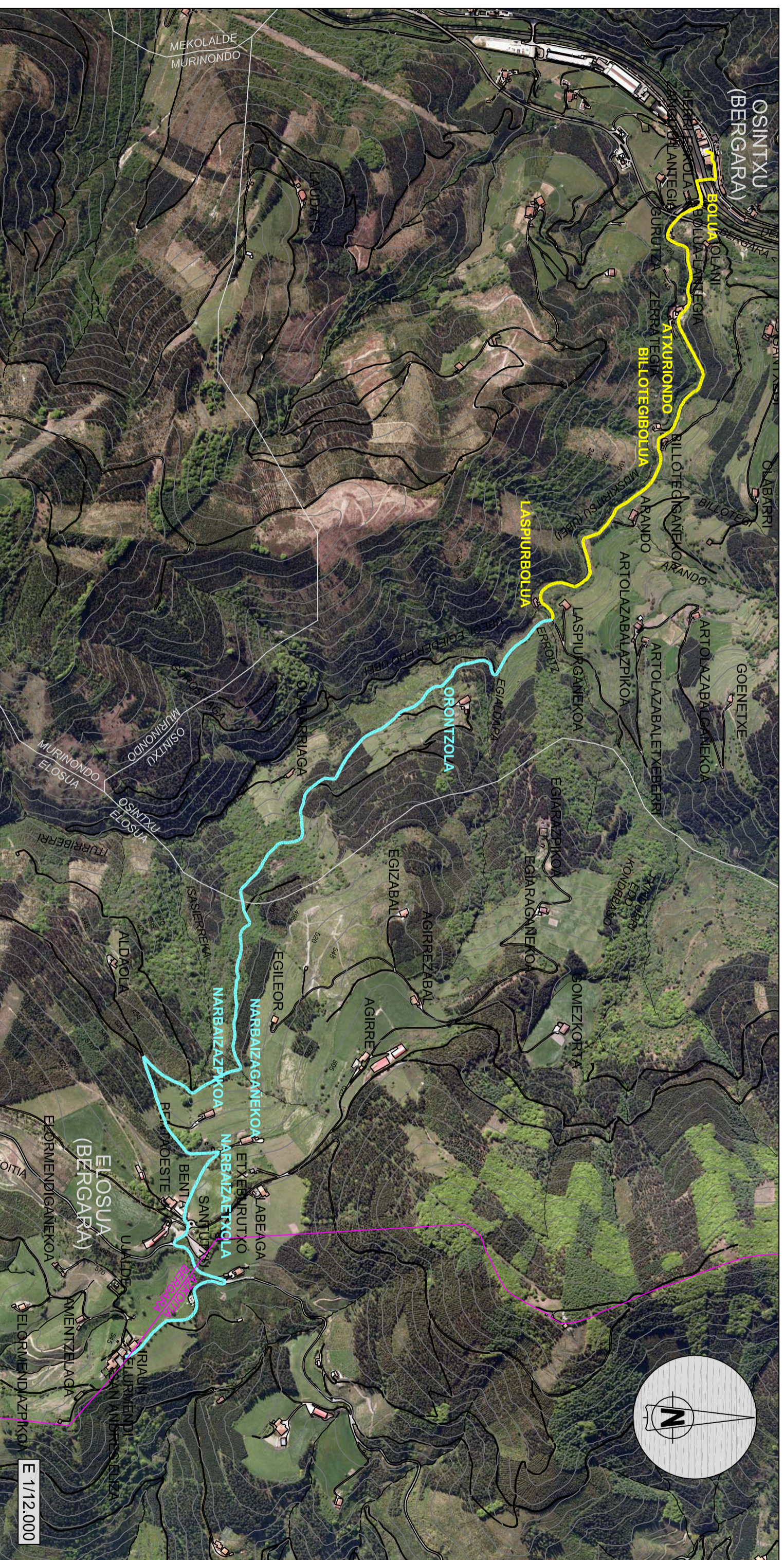


OSINTXU - ELOSUA



- ERROTEN IBLIDEA
- BI AUZOEN LOTURA

IBILBIDEA

- LUZEERA = 11.500 m (joan + etorri)
- DENBORA:
 - Joan = 2 ordu
 - Etorri = Ordu 1 eta 30 minutu
- OSINTXUKO KOTA = 119 m
- ELUSUKO KOTA = 556 m
- MALDA = 3,80 %
- ZAILTASUNA = ★★★★★



PLAZA



ELIZA

ELUSUKO HAINBAT TOKI



GAZTELUA



SANTUTXU