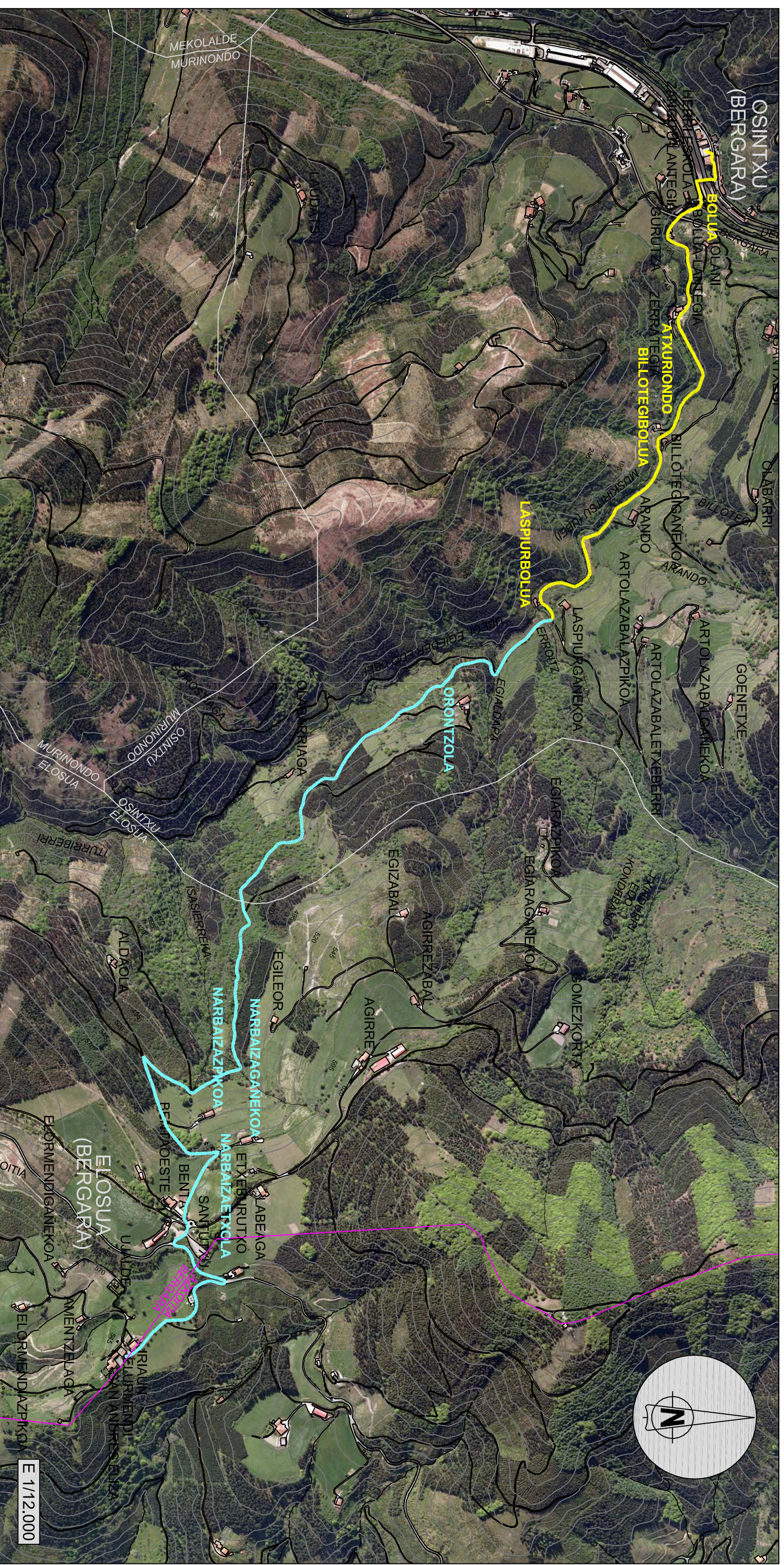


# ELUSUA - OSINTXU



- BI AUZOEN LOTURA
- ERROTEN IBILBIDEA

## IBILBIDEA

- LUZEERA = 11.500 m (joan + etorri)
- DENBORA:
  - Joan = Ordu 1 eta 30 minutu
  - Etorri = 2 ordu
- OSINTXUKO KOTA = 119 m
- ELUSUKO KOTA = 556 m
- MALDA = 3,80 %
- ZAILTASUNA = ★★★★★

ZUBIA ETA ELIZA INGURUA



BOLUA



## OSINTXUKO HAINBAT TOKI

BIDEGORRIA



FRONTOIA

